

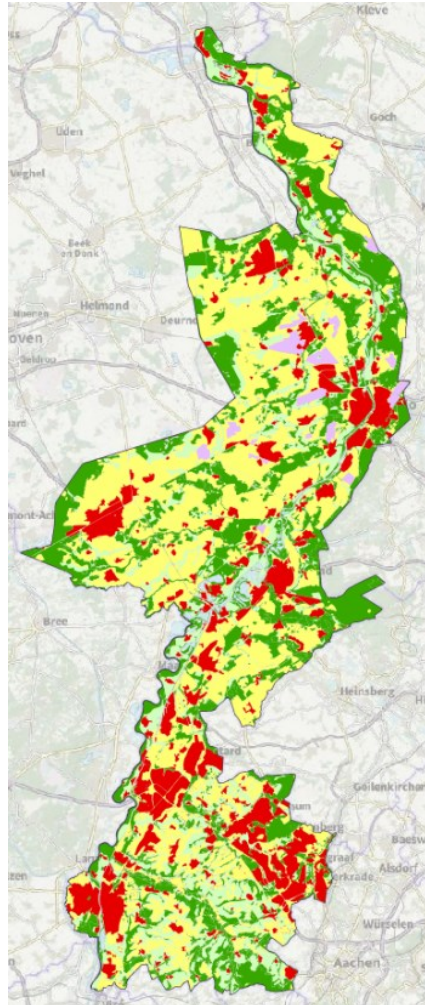
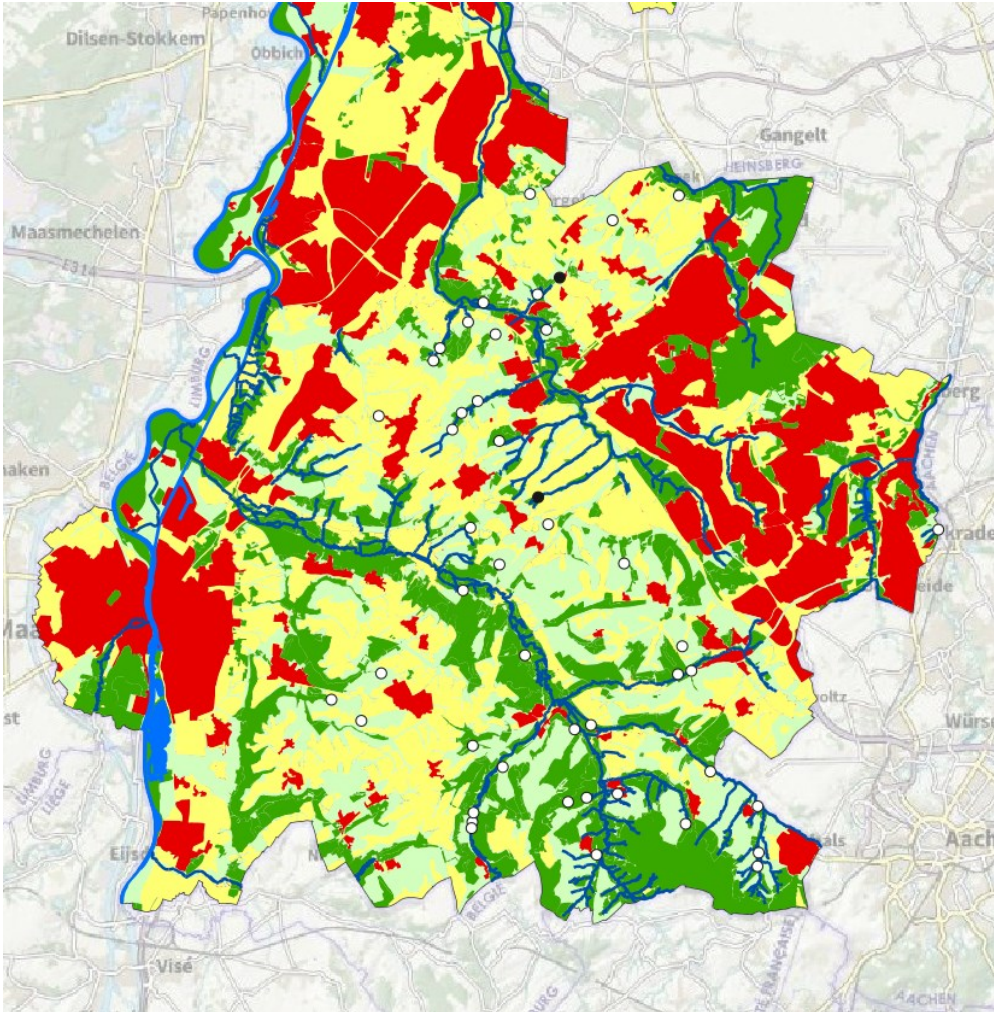
Proces tot nieuwe normering

18 november 2022

Programma Waterveiligheid en Ruimte Limburg



Bestaande normering



Sinds 2009 normen voor overstroomingskans op basis van de Waterwet vastgelegd in Provinciale Omgevingsverordening (op basis van POVI-zonering):

- Natuurnetwerk Limburg Geen norm
- Groenblauwe mantel langs natuurbeken, in beekdalen en natte laagten Geen norm
- Groenblauwe mantel overige gebieden 1:10
- Overige landbouwgebieden 1:25
- Glastuinbouwgebieden 1:50
- Bebouwde gebieden* 1:100

* Langs beken en in droogdalen in Heuvelland Zuid-Limburg is de norm 1:25 (evt. verhoging of verlaging afhankelijk van kosten-baten en ruimtelijke impact); **ambitie is 1:100**

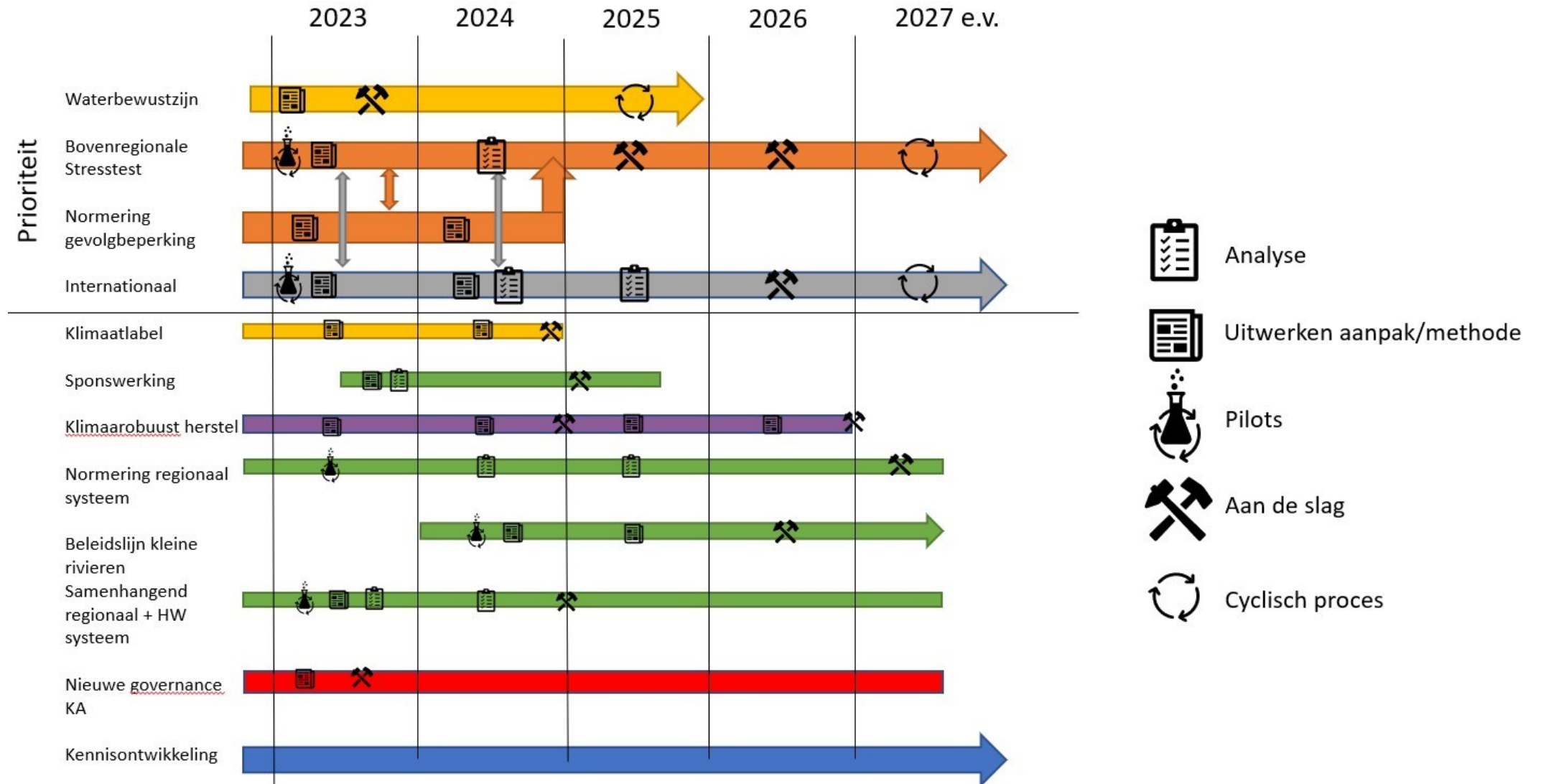
Aanleiding om te komen tot risicogerichte normering

- Huidige normstelsel heeft z'n waarde bewezen (heeft al een basale risico afweging)
- Klimaatprognoses geven noodzaak in te kunnen spelen op extreme situaties die frequenter gaan optreden
- Geen absolute benadering van veiligheid (meerlaagse veiligheid)
- Minder focus op halen norm, meer focus op beperken gevolg en risico
- Risicogerichte benadering biedt
 - meer mogelijkheden voor maatwerk en specifieke afweging
 - Mogelijkheid aspect veiligheid mee te nemen
 - Een methode voor afweging collectieve zorgplicht vs individuele verantwoordelijkheid

Voorbeeld risicogerichte benadering

		Kernwaarden				Kans van voorkomen							
		Veiligheid	Bereikbaarheid	inundaties landelijk	inundaties stedelijk	economische schade	>1:10 <1:1	>1:25 <1:10	>1:50 <1:25	>1:100 <1:50	>1:1000 <1:100	<1:1000	Restrisico
zeer ernstig 1000	één of meerdere dodelijke slachtoffers en/of meer dan 5 zwaargewonden	meerdere hoofdwegen /spoorlijnen langdurig niet meer bereikbaar	grootschalige intensieve landbouwgebieden en glastuinbouwgebieden langdurig geïnundeerd (>50 ha)	grootschalige inundatie van woon- en bedrijfsgebouwen (>40)	> € 1.000.000	EH	EH	EH	ZH	H	M	Restrisico	
	1-5 zwaargewonden, meerdere lichtgewonden	meerdere hoofdwegen /spoorlijnen maximaal twee uur niet meer bereikbaar	grootschalige intensieve landbouwgebieden langdurig geïnundeerd (>50 ha)	inundatie van woon- en bedrijfsgebouwen (5-40)	€100.000 - € 1.000.000	EH	EH	ZH	H	M	L		
ernstig 100	meerdere lichtgewonden	één of enkele hoofdwegen/spoorlijnen maximaal twee uur niet bereikbaar	op diverse plaatsen inundatie van intensieve landbouwgebieden (5-50 ha)	inundatie van enkele woon- en bedrijfsgebouwen (<5) en/of diverse inundaties van bijgebouwen, kleders, souterrains, tuinen	€ 25.000 - € 100.000	EH	ZH	H	M	L	ZL		
	één of enkele lichtgewonden	meerdere lokale wegen niet bereikbaar	plaatselijke inundatie van intensieve landbouwgebieden (<5 ha)	inundatie van één woon- en bedrijfsgebouw en/of diverse inundaties van bijgebouwen, kleders, souterrains, tuinen	€2.500 - € 25.000	ZH	H	M	L	ZL	ZL		
aanzienlijk 10	1 lichtgewonde	één of enkele lokale wegen niet bereikbaar	alleen plaatselijke inundatie van de laagstgelegen gebieden (<5 ha)	minimale inundatie van bijgebouwen, kelders, souterrains, tuinen	<€ 2.500	M	M	L	ZL	ZL	ZL		
	geen gewonden	geen wegafzettingen, een enkele woning niet bereikbaar	minimale lokale inundatie van laaggelegen gebieden (<1 ha)	geen inundatie	0	L	L	ZL	ZL	ZL	ZL		
matig 1													
klein 0,1													
verwaarloosbaar 0,01													

Uitvoering advies beleidstafel hoogwater



Ambities WRL inzet middelen

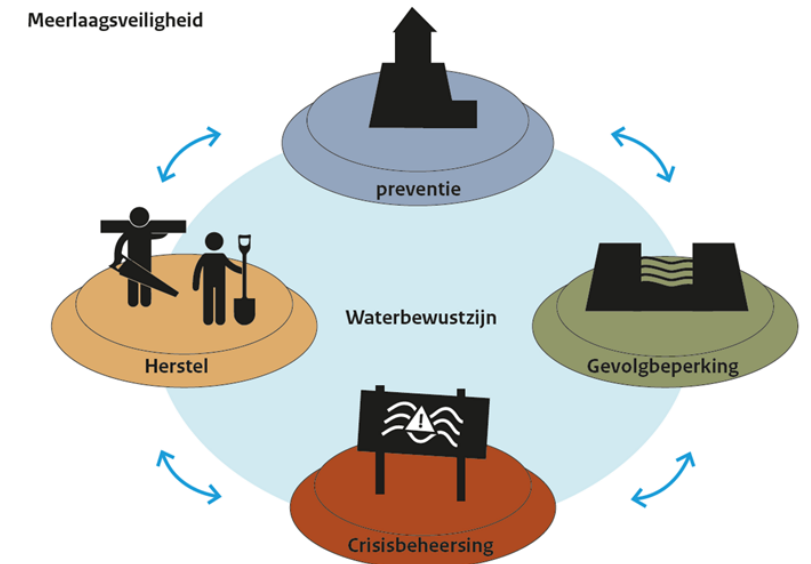
Ambitie 1

Hoogwater problematiek zo effectief mogelijk bestrijden volgens meerlaagse veiligheid/risicogerichte benadering

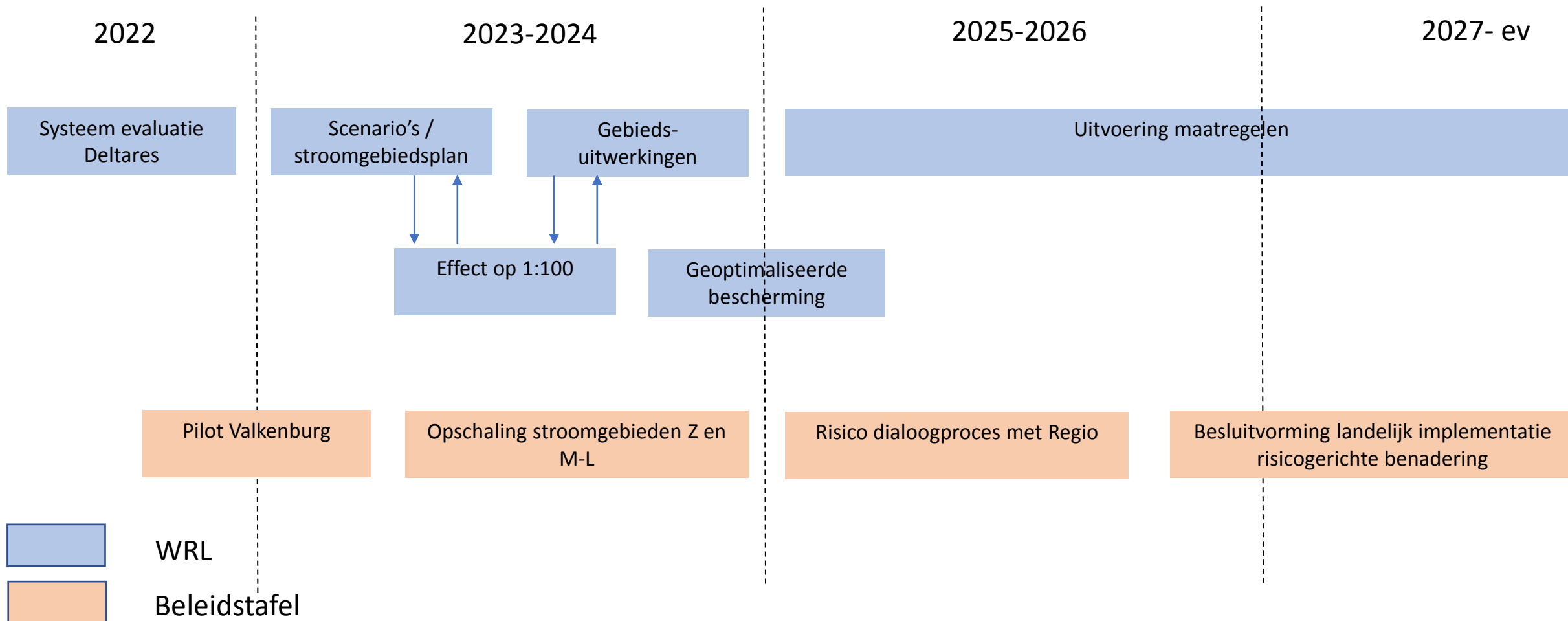
Ambitie 2

Zoveel mogelijk alle inwoners bescherming bieden tegen 1:100 overstromingskans

Keuze maatregelen:
vinden van een optimum van beide ambities



Relatie WRL uitvoering advies beleidstafel



Iteratief proces WRL

